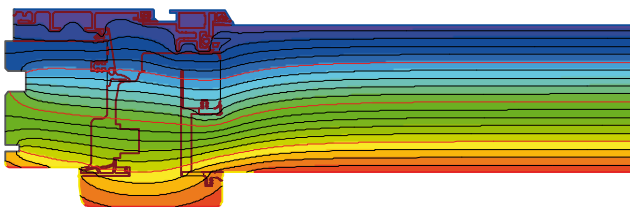
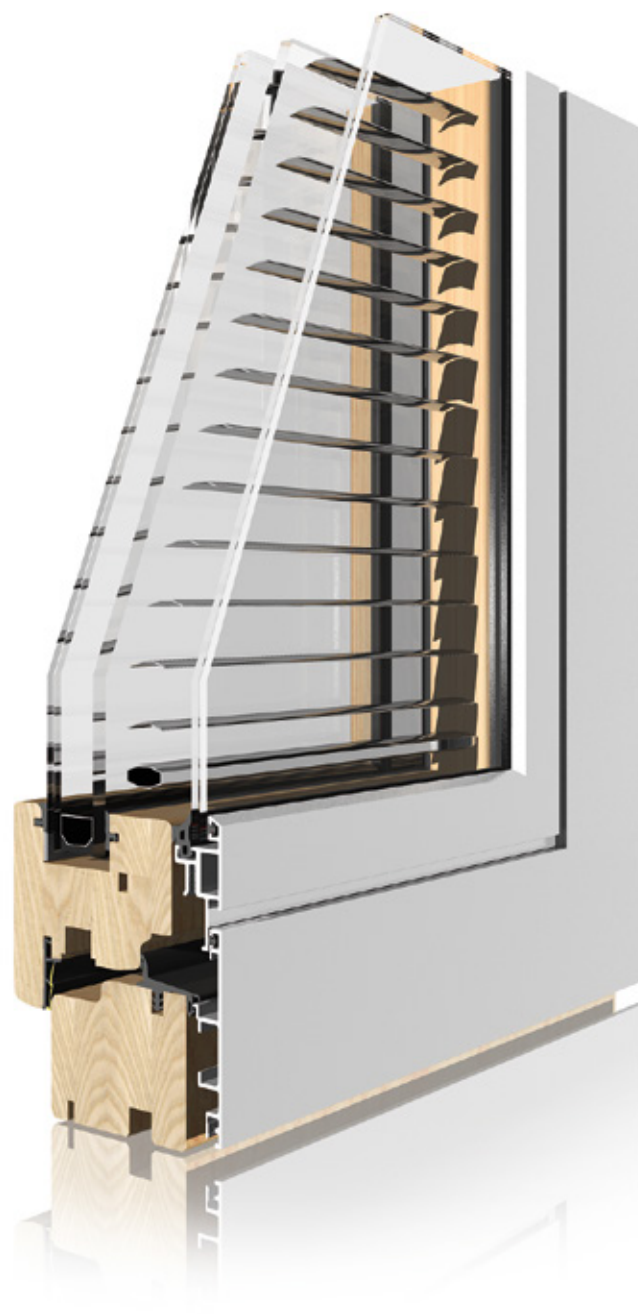


<b>Materiale</b>		Legno-Alluminio
<b>Isolamento termico</b>		Uw= 1,1 W/(m²K)
<b>Isolamento acustico</b>		fino a 42 rw (dB)
<b>Vetrocamera</b>		vetrocamera doppio sp.28mm + lastra esterna 6mm
<b>Ferramenta di sicurezza</b>		SI
<b>Dimensioni in mm.</b>		
Spessore anta		96 x 70 mm
Spessore telaio		77,5 x 72,5 mm
Sezione a vista anta+telaio		106 mm
Sezione a vista nodo a 2 ante		145,5 mm
<b>Tipologie di apertura</b>		
Porte e finestre con anta/ribalta	•	
Wasistas	•	
Scorrevole parallelo	•	
I valori di isolamento termico sono calcolati secondo la norma UNI EN ISO 10077-1/2007 Misurazione UNI EN ISO 12567-1 2002 LxH (1230x1480mm serramento a 1 anta)		
Legno tenero: Uf=1,1 W/(m²K)		
I valori di isolamento acustico sono stimati in riferimento ad un serramento a 2 ante LxH (1500x1500mm)		



uni\_one Verbund consente l'inserimento di una tenda veneziana o una tenda ad oscuramento totale, fra il vetrocamera e il telaio in alluminio esterno dotato di vetro stratificato.

È il sistema ideale per scuole, ospedali, sedi commerciali ed edifici residenziali moderni. Tra i vari benefici che comporta l'utilizzo di questo sistema si riscontra un migliore isolamento acustico e termico, protezione dalla polvere, luce filtrata con comando elettrico o a batteria con pannello solare e manutenzione facilitata dalla possibilità di aprire il telaietto esterno.