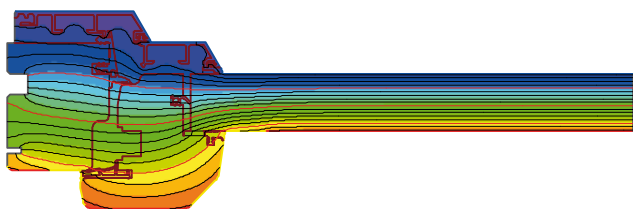


UNI\_ONE  
STANDARD

**Uw=1,2 W/(m²K)**

<b>Materiale</b>		Legno-Alluminio
<b>Isolamento termico</b>		Uw= 1,2 W(m²K)
<b>Isolamento acustico</b>		fino a 41 rw (dB)
<b>Vetrocamera</b>		vetrocamera doppio sp.28/32mm
<b>Ferramenta di sicurezza</b>		SI
<b>Dimensioni in mm.</b>		
Spessore anta		81,5 x 70 mm
Spessore telaio		77,5 x 70 mm
Sezione a vista anta+telaio		106 mm
Sezione a vista nodo a 2 ante		145,5 mm
<b>Tipologie di apertura</b>		
Fissa	•	
Porte e finestre con anta/ribalta	•	
Wasistas	•	
Scorrevole parallelo	•	
Alzante scorrevole	•	
Bilico orizzontale	•	
Portoncino di ingresso con apertura verso l'interno	•	
Porte con apertura verso l'esterno	•	
I valori di isolamento termico sono calcolati secondo la norma UNI EN ISO 10077-1/2007 Misurazione UNI EN ISO 12567-1 2002 LxH (1230x1480mm serramento a 1 anta)		
Legno tenero: Uf=1,2 W(m²K)		
I valori di isolamento acustico sono stimati in riferimento ad un serramento a 2 ante LxH (1500x1500mm)		



uni\_one Standard ha un design sempre attuale: la sua eleganza e neutralità è data da linee semplici ma rigorose che si inseriscono alla perfezione in molteplici contesti architettonici, dal contemporaneo alla ristrutturazione.