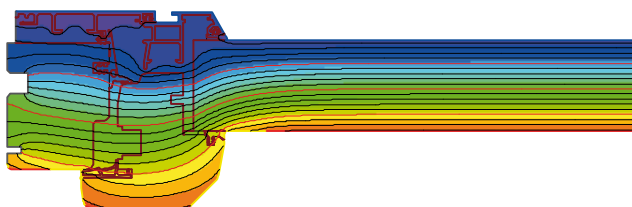


UNI\_ONE  
COMPLANARE

**Uw=0,9 W/(m²K)**

<b>Materiale</b>		Legno-Alluminio
<b>Isolamento termico</b>		Uw= 0,9 W/(m²K)
<b>Isolamento acustico</b>		fino a 43 rw (dB)
<b>Vetrocamera</b>		vetrocamera triplo sp.44/50mm
<b>Ferramenta di sicurezza</b>		SI
<b>Dimensioni in mm.</b>		
Spessore anta		96 x 70 mm
Spessore telaio		77,5 x 72,5 mm
Sezione a vista anta+telaio		106 mm
Sezione a vista nodo a 2 ante		145,5 mm
<b>Tipologie di apertura</b>		
Fissa	•	
Porte e finestre con anta/ribalta	•	
Wasistas	•	
Scorrevole parallelo	•	
Alzante scorrevole	•	
I valori di isolamento termico sono calcolati secondo la norma UNI EN ISO 10077-1/2007 Misurazione UNI EN ISO 12567-1 2002 LxH (1230x1480mm serramento a 1 anta)		
Legno tenero: Uf=1,3 W/(m²K)		
I valori di isolamento acustico sono stimati in riferimento ad un serramento a 2 ante LxH (1500x1500mm)		



uni\_one Complanare ha un design rigoroso e lineare: i profili in alluminio esterni del telaio e dell'anta sono complanari fra loro. Questo sistema permette di estendere l'ambito di applicazione del legno-alluminio ai contesti residenziali e direzionali dove si prediligono serramenti dalle geometrie piane e complanari alla facciata dell'edificio.

La superficie dei profili consente la perfetta saldatura di tutti gli elementi.